

Istituto Comprensivo di Casalgrande
Scuola Secondaria di 1° grado "Lazzaro Spallanzani"

RIPRENDIAMO LA SCUOLA

Informazioni per famiglie e alunni della
Scuola Secondaria di 1° grado
A.S. 2023/24



INGRESSI

Per favorire un accesso alla scuola più ordinato e sicuro, sono stati predisposti due ingressi.

Cancello principale ingresso classi:

1A 2A 3A 1D 2D 3D 1E 2E 3E 1G 2G 3G

Cancello lato ferrovia ingresso classi:

1B 2B 3B 1C 2C 3C 1F 2F 3F 2H

L'uscita delle classi avverrà dagli stessi cancelli.



PRIMO GIORNO DI SCUOLA - Venerdì 15 Settembre

INGRESSO

- Ore 7:55 classi **2C 3C 2D 3D 2E 3E 2F**
- Ore 8:00 classi **2A 3A 2B 3B 3F 2G 3G 2H**
- Ore 8:30 classi **1A 1B 1C 1D 1E 1F 1G**

Nel piazzale antistante il proprio ingresso i ragazzi e le ragazze delle classi prime, dopo l'appello, verranno accolti dai loro docenti e accompagnati nelle rispettive aule.

USCITA

- Ore 13:00 classi **3C 2D 3D 3E**
- Ore 13:05 classi **1A 2A 3A 1B 2B 3B 3F 1G 2G 3G 2H**
- Ore 14:00 classi **1C 1D 1E 1F 2C 2E 2F**

DAL SECONDO GIORNO DI SCUOLA*

INGRESSO

- Ore 7:55 classi **1C 2C 3C 1D 2D 3D 1E 2E 3E 1F 2F**
- Ore 8:00 classi **1A 2A 3A 1B 2B 3B 3F 1G 2G 3G 2H**

USCITA

- Ore 13:00 classi **3C 2D 3D 3E**
- Ore 13:05 classi **1A 2A 3A 1B 2B 3B 3F 1G 2G 3G 2H**
- Ore 14:00 classi **1C 1D 1E 1F 2C 2E 2F**

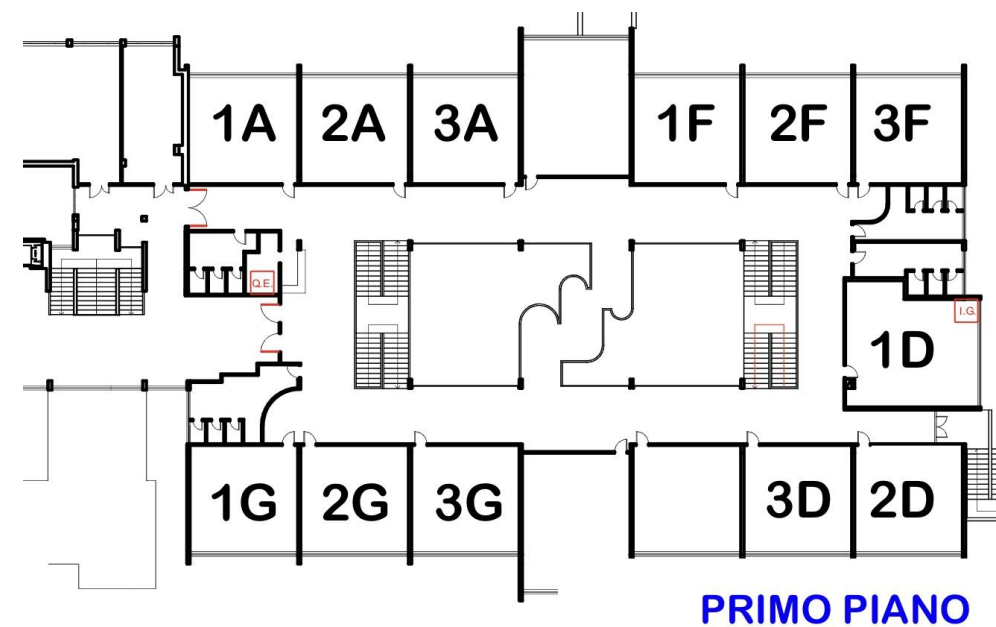
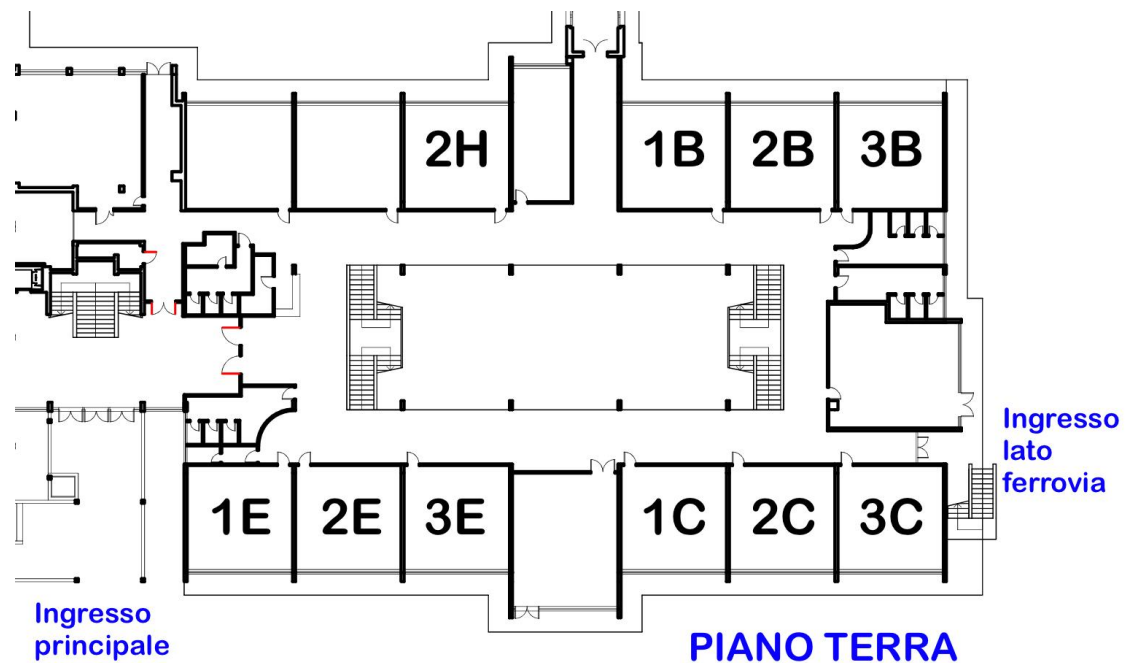
*Per le classi che frequentano il modulo a settimana corta, il secondo giorno di scuola è lunedì 18 settembre.

DIDATTICA PER AMBIENTI DI APPRENDIMENTO

A partire da questo anno scolastico la Scuola Secondaria di 1° Grado adotta il modello organizzativo che prevede non più le aule assegnate alle singole classi, ma aule assegnate ai docenti; saranno le classi che si sposteranno nelle varie aule per svolgere le lezioni delle singole discipline. Per agevolare lo spostamento delle alunne e degli alunni, sarà loro assegnato un armadietto personale dove riporre zaino, giacca e materiali temporaneamente non utilizzati. E' necessario fornire alle ragazze ed ai ragazzi una borsa leggera dove riporre astuccio, diario e i soli materiali necessari per lo svolgimento delle lezioni successive. Durante la mattina è previsto un momento per il cambio dei materiali. I dettagli sull'organizzazione saranno illustrati durante i primi giorni di scuola.

DISPOSIZIONE CLASSI

Nei primi giorni di scuola verranno illustrate alle alunne ed agli alunni i dettagli delle modalità organizzative e verrà assegnato loro l'armadietto personale. Durante questo periodo iniziale le classi svolgeranno tutte le lezioni nelle aule riportate di seguito.



BUON ANNO SCOLASTICO

Il Dirigente scolastico, i Docenti, i Collaboratori scolastici

